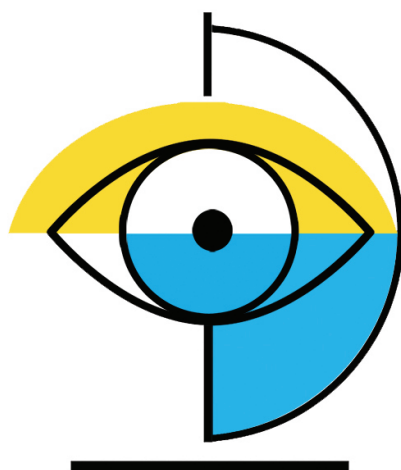


Accompagner,
Promouvoir et
Intégrer les Déficiants
Visuels

Des solutions sur mesure pour les personnes aveugles ou malvoyantes



apiDV

Agissons pour nos réussites

(anciennement GLAA)

Reconnue d'utilité publique depuis 1959

www.apidv.org

Qui sommes-nous ?

En 1949, des étudiants et des enseignants fondent le **Groupement des Intellectuels Aveugles** pour permettre aux jeunes handicapés visuels de poursuivre des études supérieures.

En 1968, face aux besoins grandissants, le GIA devient le **Groupement des Intellectuels Aveugles ou Amblyopes** et renforce son objectif originel : favoriser l'insertion sociale des personnes aveugles ou malvoyantes en développant leurs moyens de culture, d'étude, de travail et de loisir, tout en s'attachant à rester à la pointe de la technologie

En 2020 le GIAA devient **apiDV** afin de communiquer clairement sur les actions menées par l'association, à savoir : **« accompagner, promouvoir et intégrer les déficients visuels. »**

Nos missions : Développer des actions et des services pour promouvoir l'accès des personnes aveugles ou malvoyantes

- Culture
- Etudes
- Loisirs
- Emploi
- Technologie

Agir pour que les personnes aveugles ou malvoyantes soient pleinement incluses dans la société, telle est la mission de apiDV depuis 70 ans. Nous partageons, toutes et tous à apiDV, la conviction que c'est par l'accès aux études, à la lecture, à la culture, à l'emploi que nous y parviendrons pleinement. L'engagement sans faille et l'énergie déployés par nos prédécesseurs ont aujourd'hui permis de nombreux progrès. Les déficients visuels qui poursuivent avec succès des études, qui entrent dans le monde professionnel ou qui profitent du plaisir de la lecture d'un livre ou de la découverte d'un musée, sont des réussites dont nous pouvons être fiers.

Pierre MARRAGOU - Président

Des solutions locales, une expertise nationale

apiDV (anciennement GIAA), reconnu d'utilité publique en 1959, bénéficie d'une expérience de près de 70 ans.

Présente dans toute la France grâce à ses **7 délégations régionales**, l'association propose une gamme d'activités et de services sur-mesure et innovants :

- une **bibliothèque** accessible parmi les plus riches de France
- l'**adaptation** de tout type d'ouvrage
- la structuration des ouvrages au **format DAISY**
- l'accompagnement spécifique vers l'emploi
- des **activités culturelles et de loisirs** pour pallier le manque d'offre adaptée



Chiffres clés :

7 Délégations

21 Permanents

500 Bénévoles

Des mécènes
publics et privés

4 Sections

- GPEAA
- VIEWS France
- Les Amitiés Pouget
- BLB-Etudiants

2 Commissions

- Réseau apidv emploi et numérique
- La liste d'échange info apiDV

L'adaptation sous toutes ses formes

apiDV adapte, à la demande, **tout type d'ouvrages et documents**, du plus simple au plus complexe (romans, livres scolaires, universitaires, techniques ou professionnels, bulletins municipaux, plans architecturaux, planches anatomiques, cartes...)

en version numérique



en braille intégral ou abrégé



en gros caractères



en relief



en impression 3D



Un service réactif, **ouvert à tous**, petits et grands, étudiants et professionnels, particuliers et entreprises.

Les entreprises, les institutions, les universités, les villes et les musées nous font confiance.

La délégation PACA-Corse transcrit en braille, chaque année, plus de **200 manuels scolaires**.

apiDV est ainsi **l'un des premiers centre français d'adaptation d'ouvrages scolaires en braille**.

Le sonore

Ardent défenseur du format DAISY (Digital Accessible Information System), apiDV est à l'origine de son lancement en France en 2005. Ce système ingénieux permet **une structuration des ouvrages** (par page, rubrique, chapitre...), une vitesse de lecture variable **sans déformation de la voix**, l'insertion de signets, la mémorisation de la dernière position de lecture. Tous les enregistrements audio de apiDV respectent cette norme et répondent à **un Programme Qualité précis** : formation et suivi des lecteurs bénévoles, vérification et correction de chaque enregistrement.

La bibliothèque :

Notre bibliothèque apiDV est un membre fondateur de la BNFA (Bibliothèque Numérique Francophone Accessible) qui comprend actuellement près de **70.000 titres** audio DAISY ou texte :

- littérature
- histoire & géographie
- sciences & techniques
- loisirs
- jeunesse

Retrouvez par exemple *les Mémoires d'Outre-tombe* de Chateaubriand, *Le Code civil* ou encore tous les ouvrages qui font l'actualité des rentrées littéraires.

Le Kiosque :

Riche de **16 revues** disponibles dans tous les formats. Le kiosque s'adresse aux petits comme aux grands. Il s'enrichit de nouveaux titres chaque année, disponibles dans tous types de fichiers.

Je suis abonné à la bibliothèque depuis plusieurs années. Sans elle, je ne pourrais pas lire, ce que je ne peux même pas envisager. C'est formidable pour moi d'avoir accès aux livres audio de apiDV .

Jacques P.

Vers l'emploi des déficients visuels

Face aux préjugés et aux obstacles persistants rencontrés par les déficients visuels en recherche d'emploi, apiDV développe **des services spécifiques**.

La sensibilisation des acteurs institutionnels et économiques

apiDV organise des conférences et des ateliers dédiés dans les écoles, les universités, les administrations et dans les entreprises où sont proposés les thématiques suivantes :

- Braille
- Compensation sensorielle
- Locomotion
- Poste de travail adapté

Le GPEAA, pour une éducation adaptée

Le Groupement des Professeurs et Educateurs d'Aveugles et Amblyopes, permet aux éducateurs d'enfants déficients visuels de **débattre et de s'informer**. Il organise, chaque année, des journées pédagogiques, suivies de la publication des actes détaillés. Il édite aussi un **bulletin** mis à la disposition de ses membres.

Deux commissions en faveur du partage d'expériences professionnelles

En 1990, est créée la Commission des Techniques Professionnelles du GIAA qui permet **la découverte du nouveau matériel adapté** et le partage d'expériences entre ses membres, actifs et étudiants.

En 2020, elle devient le **Réseau apiDV Emploi & Numérique** avec 3 axes majeurs :

- des échanges thématiques entre actifs déficients visuels
- des démonstrations d'outils et de produits innovants au service des DVs
- les api talks pour mettre en avant des parcours et réussites de DVs inspirants.

Pour tous les autres sujets, il y a la **Liste d'échange info apiDV**.

Le Club Emploi

En 2008, le Club Emploi crée en France la première structure d'accompagnement dédiée aux personnes aveugles ou malvoyantes en situation de recherche d'emploi, de formation, de reconversion ou de repositionnement professionnels. Grâce à une équipe de **30 accompagnateurs** déficients visuels et voyants agissant en binôme.



Une méthodologie personnalisée

- Évaluation des « **5A** » de la personne accompagnée : acceptation, autonomie, aisance relationnelle, ardeur, adaptabilité
- Définition du projet professionnel
- Recherche de formations
- Techniques de recherche d'emploi
- Préparation aux entretiens d'embauche
- Ecoute et soutien

Je me suis adressé au Club Emploi afin d'avoir des conseils dans ma recherche en dehors de l'Education Nationale, du fait de l'évolution de ma malvoyance. J'ai bénéficié d'un accueil chaleureux mais très professionnel. Les conseils des accompagnateurs se sont avérés très utiles : ils m'ont ouvert les yeux sur mes lacunes. Sans les astuces de mes accompagnateurs, le succès n'aurait pas été au rendez-vous, je n'ai aucun doute là-dessus. Je travaille à présent à la Préfecture de Police de Paris.

Xavier, malvoyant, 36 ans.

Un guide vers l'emploi

L'accompagnement, individuel et sur-mesure, est assuré par un binôme de bénévoles, l'un voyant, l'autre déficient visuel, tous deux ayant une riche expérience professionnelle. Nous bénéficions également de l'engagement de cadres mis à disposition grâce au mécénat de compétence senior qui animent les antennes territoriales au nombre de 4 en 2020.

Une démarche proactive avec l'entreprise

- Savoir présenter et expliquer son handicap
- Analyser l'impact du handicap sur le poste visé
- Répondre aux objections des recruteurs
- Envisager les conditions d'une intégration réussie

Se divertir et briser l'isolement

Diverses activités culturelles

Sont proposées grâce au **dynamisme** de nos délégations régionales :

- Sorties culturelles (visites de quartiers, d'expositions, de musées, conférences, concerts, pièces de théâtre...)
- Cafés et animations littéraires
- Échanges internationaux
- Remise à niveau en linguistique, en braille ou en informatique
- Pièces de théâtre et films audio-décrits avec accompagnateurs.
(voir modalités selon les délégations)

Accompagnement pour le quotidien

Bénévoles et personnes aveugles ou malvoyantes sont mises en relation pour :

- La lecture directe à domicile
- L'aide dans les démarches administratives et le petit secrétariat
- La recherche en bibliothèque
- Le secrétariat d'examens.

Une newsletter mensuelle

Envoyée par mail ou disponible sur notre site internet, cette newsletter traite de sujets divers liés à la déficience visuelle et à la vie de l'association.
Inscription à **giaa@giaa.org**

Les jeunes au cœur de apiDV

Depuis son origine, apiDV agit en faveur des jeunes, avant, pendant et après leurs études.

IEWS, pour voyager, découvrir d'autres cultures et pratiquer les langues étrangères

Section fondée en 2006, IEWS **facilite la mobilité** des jeunes aveugles ou malvoyants en Europe et organise des rencontres et des échanges internationaux autour de projets attractifs.

Une offre de lecture spécifique pour les 6/16 ans

- La revue mensuelle des 6/10 ans *Je lis déjà*. Pour apprendre à lire de façon ludique.
- *Ma petite revue* pour les 7/10 ans, parfait outil pour apprendre le braille.
- *Sapajou*, reportages, histoires et actualités pour les 8/12 ans.
- Pour les 7/12 ans, *Science et Vie Découvertes*. Un mensuel de vulgarisation scientifique pour faire découvrir le monde de façon ludique et interactive.
- *Virgule*, un mensuel pour les 10/15 ans, qui explore la langue française et sa littérature.
- *2000 points*, la revue actualités et loisirs des 12/16 ans.
- Pour les fans d'Hergé, des BD ont été adaptées par la délégation Bordelaise.

BLB-Etudiants soutient les étudiants et les jeunes diplômés

Avec la section **BLB-Etudiants**, apiDV propose la retranscription des ouvrages nécessaires aux étudiants.

Les étudiants peuvent de plus bénéficier d'un accompagnement dans la recherche de stages et alternances.

BLB-étudiants, c'est aussi un réseau et un groupe d'échanges pour partager contacts, retours d'expériences et bonnes pratiques.

Nous soutenir

Devenir bénévole

Pour répondre aux nombreux services proposés par apiDV, nous faisons appel à des **bénévoles** qui apportent quelques heures de leur temps au sein des différents services de l'association. Pour en savoir plus, consultez la rubrique « Bénévolat » sur notre site www.apidv.org ou par mail : benevolat@giaa.org

Devenir mécène

Pour poursuivre nos missions et développer de nouveaux projets, nous avons plus que jamais besoin de votre soutien. Cet acte généreux fera de vous **un acteur de la solidarité citoyenne**, mettez en avant les valeurs de votre entreprise et créez du lien avec vos collaborateurs.

Votre aide peut revêtir plusieurs formes :

- Financier
- Mécénat de compétences
- Apport en nature.

Contact : mecenat@giaa.org

Faire un don

Notre association étant reconnue **d'utilité publique**, vous bénéficiez d'une réduction d'impôt égale à 66% du total des dons consentis en sa faveur dans la limite de 20% du revenu imposable de votre foyer.

Faites un don en ligne sur notre site www.apidv.org

A propos des legs

Par un testament **vous pouvez léguer** tout ou partie de votre patrimoine à apiDV pour soutenir la cause de l'autonomie sociale des aveugles ou malvoyants.

Pour bâtir avec nous votre projet de legs, vous pouvez contacter :

Stéphanie Zoccola, responsable de la Gestion des Legs

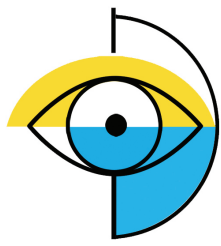
au 01 47 34 95 37

ou par courriel : stephanie.zoccola@giaa.org

Ils nous soutiennent



et d'autres encores...



apiDV

Agissons pour nos réussites

5, avenue Daniel Lesueur
75007 - Paris

01 47 34 30 00

Alsace

14 A rue de Mulhouse
67100 Strasbourg
Tél : 03 88 45 23 90
Courriel : contact.alsace@giaa.org

Auvergne

35 avenue Franklin Roosevelt
63000 Clermont-Ferrand
Tél. 04 63 79 70 55
Courriel : contact.auvergne@giaa.org

Lorraine

14 rue Aristide Briand
54097 Nancy
Tél : 03 83 27 70 33
Courriel : contact.lorraine@giaa.org

Nouvelle Aquitaine

14 rue de la Réole
33800 Bordeaux
Tél : 05 56 31 48 48
Courriel : contact.aquitaine@giaa.org

PACA-Corse

Le Placer A, 72 avenue Benoît
Malon 83100 Toulon
Tél : 04 94 36 77 48
Courriel : contact@giaasudest.com

Pays de la Loire

109 rue Eblé
49000 Angers
Tél : 02 41 86 13 25
Courriel : contact.paysdeloire@giaa.org

BLB-étudiants

Tél. 01 47 34 66 46
Courriel : blb@baisserlesbarrieres.org

Les Amitiés Guillaume Pouget

Tél : 01 47 34 30 00

GPEAA

Courriel : gpeafrance@gmail.com

VIEWS

Tél. 06 77 37 56 89
Courriel : views@giaa.org

Nous suivre

- Sur notre site Internet : www.apidv.org
- Sur notre compte Facebook Giaa Apidv
- Sur notre compte LinkedIn GIAA apiDV
- Sur toutes les chaînes de podcasts : Je gueule pas, je Braille !